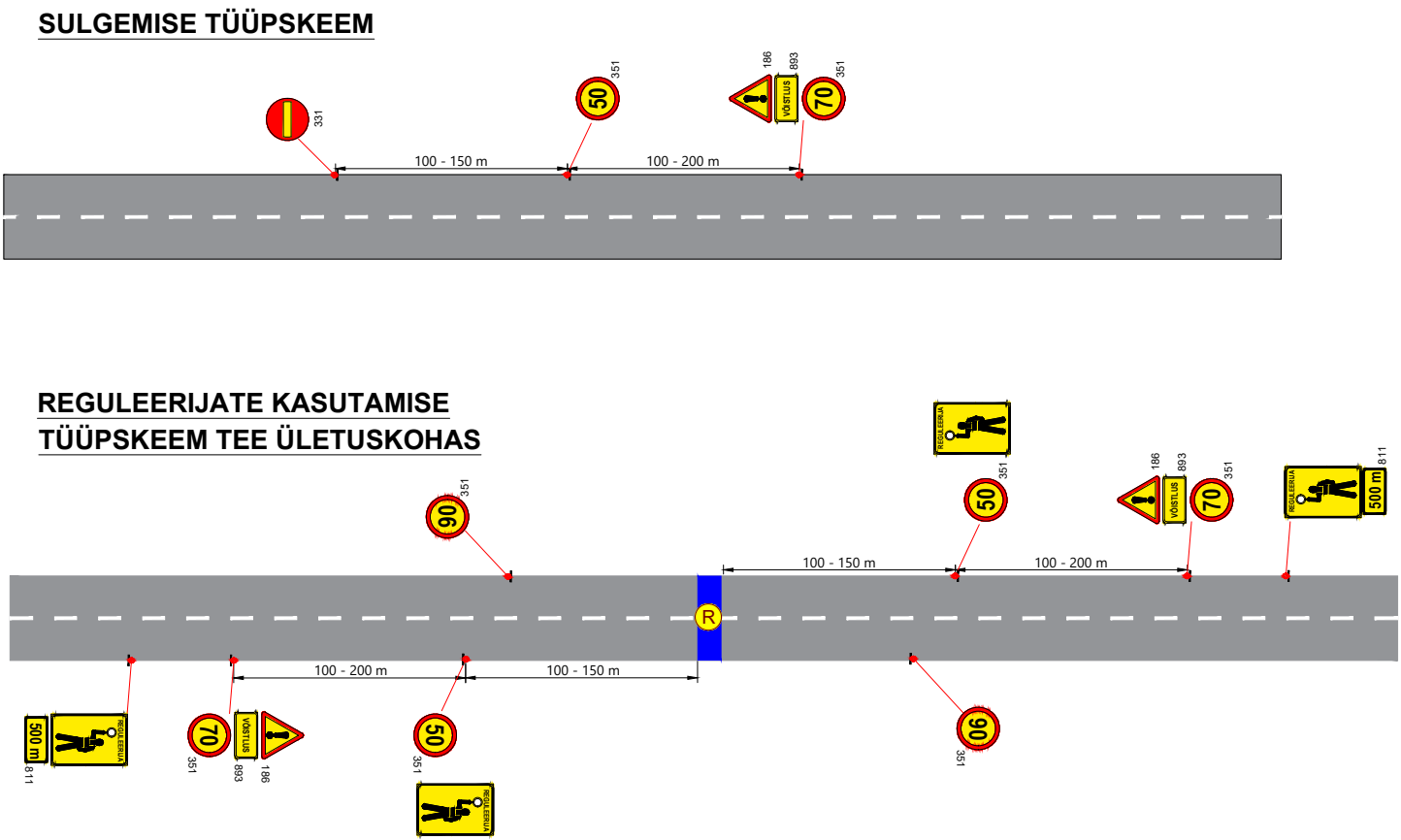


KOOSKÖLASTATUD
Transpordiameti Ida osakond
Korrasholu ja liikluskorralduse üksus
Liikluskorraldaja
Gendra Melts
14. mai 2026 a
Tingimustel
1. Ajutise liikluskorralduse projekt on kooskõlastatud eeldusel, et projekteerija on projekti koostamisel arvestanud kehtivate normidega, tegelike liiklustingimustega, teede mõõtmatega, teenindavate sõidukite näitajatega, olemasoleva liikluskorralduse ja liiklussagedusega.
2. Kooskõlastus kehtib ainult riigimaanteedel, võistlusraja kulg linna- ja vallateedel kooskõlastada vastava kohaliku omavalitsusega.
3. Liikluskorraldusvahendid paigaldada juhindudes EVS 613 nõuetest. Liikluse korraldamisel objektidel juhinduda määrusest „Nõuded ajutisele liikluskorraldusele“ nr 43 ja juhendist „Riigiteede ajutine liikluskorraldus“ MA 2018-009.
4. Paigaldatavad ajutised liikluskorraldusvahendid valmistada 2. klassi valgustpeegeldava kilega. Liikluse korraldamisel riigiteel kasutada 2. suurusgrupi liikluskorraldusvahendeid.
5. Piirangud ei tohi kesta kauem, olla kehtestatud varem või pikemale teelõigule kui see on ohutult võistluste läbiviimiseks vajalik.
6. Liikluse korraldamisel, sealjuures liikluse reguleerimisel arvestada liikluseaduse nõuetega.
7. Võistluste teabetahvliid paigaldada vähemalt 3 päeva enne võistluste toimumist
Vähemalt 24 tundi enne tööde alustamist või liikluskorralduse muutmist teavitada liiklusjuhtimiskeskust e-post tmc@transpordiamet.ee või Vähemalt 24 tundi enne tööde alustamist või liikluskorralduse muutmist teavitada liikluspiirangutest ja tööde tegemisest Transpordiametit Tark Tee liikluspiirangute iseteeninduskeskkonnas, millele pääseb ligi Transpordiameti e-teeninduse kaudu



- Märkused:
1. Muud olemasolevad liikluskorraldused, mis lähevad vastuollu antud ajutise sulgemiaegse liikluskeemiga, tuleb kinnikatta.
 2. Vajadusel korrigeerida liikluskeemi tööetapil olukorra kohaselt.
 3. Vajadusel lisada objektile täiendavaid liikluskorraldusvahendeid.
 4. Ajutised liikluskorraldused tuleb paigaldada nii, et nad on liiklejaile üheselt mõistetavad ja arusaadavad.
 5. Tagada kogu sulgemise vältel ajutiste liikluskorraldusvahendite püstitamine ja loetavus.
 6. Joonist lugeda märgitud numbrite järgi.
 7. Ajutise liikluskorralduse skeemkoostajad teavitada haldajaga.
 8. Ajutisest liikluskorraldusest teavitada isikuid, keda sulgemine vahetult puudutab, eelkõigesuletaval alal elavad elanikud ja seal asuvad ettevõtted ja asutused.

LEPPEMÄRGID

30

Ajutine liikluskorraldus

30

Ol.olev liikluskorraldus

30

Ol.olev tühihitud liikluskorraldus

Võistlusraja

Ajutise liikluskorraldus

WAYMARK Kadaka tee 44a, 12915, Tallinn, Telefon: +372 5285 852 E-post: Info@waymark.ee		Projekti nimetus: TAPA VALLA TRIATLON	Kuupäev 09.05.2025
Koostas:	V. Lehmus		
Kontrollis:	I. Vähi	Objekti asukoht: TAMSALU LINN, TAPA VALD, LÄÄNE-VIRU MAAKOND	Töö nr: 25_046
Tellijä: Tapa Vall Spordikeskus Kristjan Nurmsalu tel. +372 5341 3559		Joonis:	Joonis nr: [nr-leht] 25046_3-(3)
		AJUTISE LIIKLUSKORRALDUSKEEM	Mõõtkava: Aluskaart: Maa-amet 2022